

# PRAKTISCHE INFO

## TIPS EN TECHNIEKEN

Leo Jansen, schrijnwerker



### COMBINATIEHAAK VOORBEREIDING VAN OPPERVLAK EN RAND

#### STAP 1

Schaaf de zijkant van het hout en controleer of het oppervlak vlak en waterpas is langs de gehele lengte. Als u tevreden bent, moet u deze zijde markeren met de traditionele 'bovenzijde'-markering.

#### STAP 2

Schaaf een naastgelegen rand waterpas, vlak en recht.

#### STAP 3

Plaats de stootplaat van de haak tegen het oppervlak van de 'bovenzijde' en controleer of er licht te zien is tussen het blad en het hout. Controleer het hout op diverse punten langs de gehele lengte.

#### STAP 4

Maak kleine aanpassingen aan het vlak. Als de rand recht is, markeert u deze met de 'bovenrand'-markering. Vanaf nu moeten alle markeringen met een haak, zwenkhaak of slaglijnmolen alleen vanaf de bovenzijde of bovenrand worden uitgevoerd.

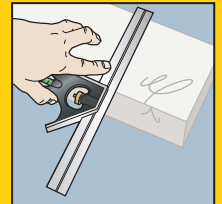


### EEN LIJN MARKEREN OP ALLE VIER DE ZIJDEN

Dit moet worden uitgevoerd met een mes voor een grotere nauwkeurigheid en het is makkelijker om een lijn te kerven dan om een lijn met een pen te markeren.

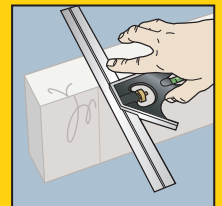
#### STAP 1

Om een lijn op de bovenzijde te kerven, moet u de stootplaat stevig tegen de bovenrand van het hout houden met uw duim en drie vingers. Uw wijsvinger moet tegen de binnenrand van het haakblad liggen om wegglijden te vermijden als u het mes tegen de buitenrand drukt om de lijn te kerven.



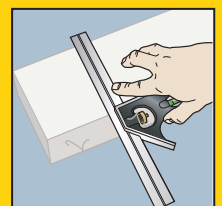
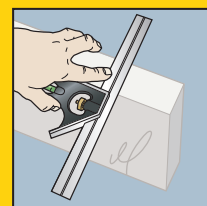
#### STAP 2

Om een lijn langs de bovenrand te kerven, moet u de haak draaien en de stootplaat tegen de bovenzijde plaatsen. Plaats het mes in de eerdere snede en schuif het blad omhoog naar het mesblad.



#### STAP 3

Herhaal dit op de twee zijden en let erop dat de stootplaat altijd tegen de bovenzijde of bovenrand zit.



### WEETJE

Als er diverse items met dezelfde lengte zijn vereist, kunt u ze tegen elkaar klemmen en ze allemaal tegelijkertijd markeren.